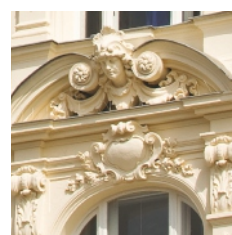


Schemat renowacji zabytkowej elewacji w technologii Hufgard-Optolith.



Profile w technice ciągniętej

- a) duże ubytki i podkład - STG StuckoGrob
- b) wyrównanie - STF StuckoFein
- c) zabezpieczenie - AquaFlex 2K



Detal

- a) uzupełnienie "z ręki" - NSR
- b) odlewy - SGS StuckoGuss lub TZP TrassZement + kruszywo



Rysy

skurczowe - przekrycie - RSG RissGrund

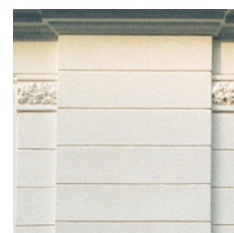
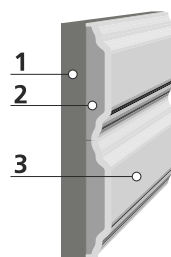


Prace tynkarskie

- Przy 100% wymianie tynków
 - podkład TLM TrassPutz lub TKP TrassKalk 1 : kruszywo 3
 - zacierka - zależnie od faktury - FeinPutz, HaftPutz
- Przy lokalnych naprawach
 - - wzmocnienie podłoża - AquaForte lub SiliMal
 - podkład - RenoPutz lub mieszanka TKP TrassKalk 1 : kruszywo 3
 - tynki wyrównawcze (jeżeli potrzebne 2-15mm) - HaftPutz
 - tynk cienkowarstwowy - tylko z mikrowłóknami - FeinPutz

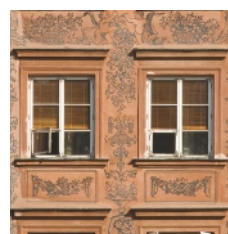
Cokół

- obecność soli - tynki WTA
- brak soli - mieszanka TrassKalk z TrassZement + piasek



Elewacje boniowane

- renowacja - ubytki
 - 1-2. podkład - TWMM TrassMortel lub RenoPutz
 - 3. wykończenie:
 - a) "z ręki" - każda szpachla (FeinPutz, HaftPutz)
 - b) technika ciągnięta - STF StuckoFein



Farby (wysokodyfuzyjne)
- FSC Silcosan, FSI Silisan,
FCP Lotosil, Silisan Plus